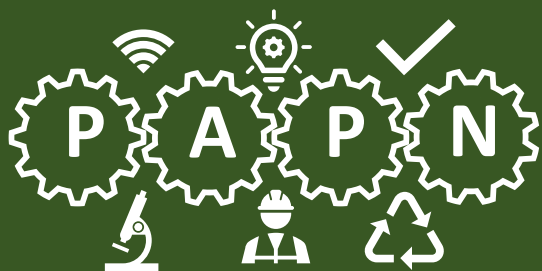


# PROGRAMA DE APOIO À PRODUÇÃO NACIONAL

Apoio direto ao investimento empresarial produtivo de micro e pequenas empresas; taxa de cofinanciamento mínima de 30% e máxima de 60% a fundo perdido (ver tabela).



Entidade	Aviso (inclui hiperligação para o texto publicado)	Majorações (a taxa de cofinanciamento máxima é 60%)			Âmbito setorial
		Territórios do Interior	Diáspora	Outras majorações	
Área Metropolitana do Porto	<a href="#">Aviso NORTE-D7-2021-05</a>	+10 pp	+5 pp	CAE 05 a 33: +20 pp CAE 47, 55, 56 e 79: +15 pp	Divisões 05 a 33, 47, 55, 56 e 79 da CAE
CIM Alentejo Central	<a href="#">Aviso ALT20-D7-2021-04</a>	+10 pp	+5 pp	Expansão/modernização de micro e pequenas empresas com menos de 5 anos: +10 pp	Divisões 05 a 33, 55 e 56 da CAE
CIM Alentejo Litoral	<a href="#">Aviso ALT20-D7-2021-07</a>	+10 pp	+5 pp	Expansão/modernização de micro e pequenas empresas com menos de 5 anos: +10 pp	Divisões 05 a 33, 55 e 56 da CAE
CIM Algarve	<a href="#">Aviso ALG-D7-2020-50</a>	+10 pp	+5 pp	Enquadramento na RIS3 Algarve: +10 pp Incorporação de conhecimento científico: +20 pp	Divisões 05 a 33 da CAE
CIM Alto Minho	<a href="#">Aviso NORTE-D7-2021-07</a>	+10 pp	-	CAE 79110: +10 pp CAE 93293: +10pp	CAE 93293: Organização de atividades de animação turística; CAE 79110: Atividades das agências de viagem
CIM Alto Minho	<a href="#">Aviso NORTE-D7-2021-08</a>	+10 pp	-	B - QUALIFICAÇÃO DE LOJAS COM HISTÓRIA, DE LOJAS TRADIÇÃO E DE LOJAS PRODUÇÃO TERRITORIAL	Divisão 47 da CAE; outras (Lojas com História, Lojas Tradição e Lojas Produção Territorial)
CIM Alto Minho	<a href="#">Aviso NORTE-D7-2021-09</a>	+10 pp	-	C - QUALIFICAÇÃO DOS RESTAURANTES DE ACORDO COM O REFERENCIAL "AMAR O MINHO"	CAE 56104: Restaurantes Típicos; CAE 55112: Pensões com Restaurante; CAE 55113: Estalagens com Restaurante; CAE 55114: Pousadas com Restaurante; CAE 56101 Restaurantes tipo tradicional.
CIM Alto Minho	<a href="#">Aviso NORTE-D7-2021-10</a>	+10 pp	-	D - QUALIFICAÇÃO E PROMOÇÃO DO ARTESANATO	CAE constantes do "REPERTÓRIO DE ATIVIDADES ARTESANAIS" (cfr. anexo K)
CIM Alto Minho	<a href="#">Aviso NORTE-D7-2021-11</a>	+10 pp	-	E - QUALIFICAÇÃO DA PRODUÇÃO INDUSTRIAL ASSOCIADA AOS RECURSOS ENDÓGENOS	CAE da secção C: 10 - Indústrias alimentares e 11 - Indústria das bebidas
CIM Alto Minho	<a href="#">Aviso NORTE-D7-2021-12</a>	+10 pp	-	F - QUALIFICAÇÃO DA OFERTA DE ALOJAMENTO DE TURISMO DE EXCELENÇA	CAE 55202: Turismo no Espaço Rural; CAE 55300: Parques de campismo e de caravanismo.
CIM Alto Minho	<a href="#">Aviso NORTE-D7-2021-13</a>	+10 pp	-	G - QUALIFICAÇÃO DA PRODUÇÃO TERRITORIAL	Divisões 13 a 18, 22 a 25, 27 e 29 a 33 da CAE; outras da secção C (Indústrias transformadoras), desde que já tenham aderido ou evidenciem ter condições de adesão ao selo "Portugal Sou Eu" ou "100% Alto Minho"
CIM Alto Alentejo	<a href="#">Aviso ALT20-D7-2021-03</a>	+10 pp	+5 pp	Enquadramento na Estratégia de Eficiência Coletiva PROVERE InMotion, "Alentejo Turismo e Sustentabilidade": +20 pp Expansão/modernização de micro e pequenas empresas com menos de 5 anos: +10 pp	Divisões 55 e 56 da CAE
CIM Alto Tâmega	<a href="#">Aviso NORTE-D7-2021-04</a>	+10 pp	+5 pp	CAE previstas no aviso: +15 pp	Divisões 05 a 09, 10 a 33, 43, 45 a 47, 49, 52, 55, 56, 58 a 63, 69 a 75, 79, 81, 82, 85, 86 a 88, 90, 91, 93, 95 e 96 da CAE.
CIM Ave	<a href="#">Aviso NORTE-D7-2021-03</a>	+10 pp	+5 pp	CAE 05 a 33: +20 pp Baixa densidade: +5 pp	Divisões 05 a 09, 10 a 33, 55 e 56 da CAE
CIM Baixo Alentejo	<a href="#">Aviso ALT20-D7-2021-05</a>	+10 pp	+5 pp	Expansão/modernização de micro e pequenas empresas com menos de 5 anos: +10 pp	Divisões 05 a 33, 55 e 56 da CAE
CIM Beira Baixa	<a href="#">Centro -D7-2021-04</a>	+10 pp	+5 pp	Transição digital: +10 pp; Economia circular: +10 pp Enquadramento PROVERE ou cadeias de valor do vinho ou do queijo: +10 pp Produtos turísticos selecionados pela CIM: +10 pp	Divisões 05 a 09 e 10 a 33 da CAE; CAE 551: Estabelecimentos hoteleiros; CAE 55202: Turismo no espaço rural; CAE 55300: Parques de campismo e de caravanismo; CAE 561: Restauração; CAE 93293: Organização de atividades de animação turística.
CIM Cávado	<a href="#">Aviso NORTE-D7-2021-06</a>	+10 pp	+5 pp	Enquadramento na RIS3 Norte: +10 pp Associação à marca "Portugal Sou Eu": +20 pp	Divisões 05 a 09 e 10 a 33 da CAE
CIM Lezíria do Tejo	<a href="#">Aviso ALT20-D7-2021-06</a>	+10 pp	+5 pp	Expansão/modernização de micro e pequenas empresas com menos de 5 anos: +10 pp	Divisões 05 a 33, 55 e 56 da CAE
CIM Região de Coimbra	<a href="#">Centro -D7-2021-05</a>	+10 pp	+5 pp	Transição digital: +10 pp; Economia circular: +10 pp Enquadramento PROVERE ou cadeias de valor do vinho ou do queijo: +10 pp Produtos turísticos selecionados pela CIM: +10 pp	Divisões 05 a 09 e 10 a 33 da CAE; CAE 551: Estabelecimentos hoteleiros; CAE 55202: Turismo no espaço rural; CAE 55300: Parques de campismo e de caravanismo; CAE 561: Restauração; CAE 93293: Organização de atividades de animação turística.
CIM Tâmega e Sousa	<a href="#">Aviso NORTE-D7-2021-01</a>	+10 pp	+5 pp	CAE 05 a 33, 55 e 56: +15 pp	Divisões 05 a 09 e 10 a 33 da CAE
CIM Terras de Trás-os-Montes	<a href="#">Aviso NORTE-D7-2021-02</a>	+10 pp	+5 pp	CAE 05 a 33: +15 pp; CAE 55 e 56: +10 pp	Divisões 05 a 33 da CAE (exceto as indicadas no Aviso)
GAL Capacitar o Montijo - Montijo	<a href="#">Aviso LISBOA-D8-2021-04</a>	-	+20 pp	Microempresas certificadas pelo IAPMEI: +10 pp Enquadramento na EDL do GAL: +10 pp	Divisões 05 a 33 da CAE (exceto as indicadas no Aviso)
GAL Eu... Também Conto - Setúbal	<a href="#">Aviso LISBOA-D8-2021-03</a>	-	+20 pp	Microempresas certificadas pelo IAPMEI: +10 pp Enquadramento na EDL do GAL: +10 pp	Divisões 05 a 33 da CAE (exceto as indicadas no Aviso)
GAL A25 Pescas Ericeira Cascais - Mafra e Cascais	<a href="#">Aviso LISBOA-D8-2021-02</a>	-	+20 pp	Empresas com menos de 5 anos: +10 pp Microempresas certificadas pelo IAPMEI: +10 pp	Divisões 05 a 33 da CAE (exceto as indicadas no Aviso)
GAL A25 Rural - Loures, Mafra e Sintra	<a href="#">Aviso LISBOA-D8-2021-01</a>	-	+20 pp	Empresas com menos de 5 anos: +10 pp Microempresas certificadas pelo IAPMEI: +10 pp	Divisões 05 a 33 da CAE (exceto as indicadas no Aviso)